

Alubord

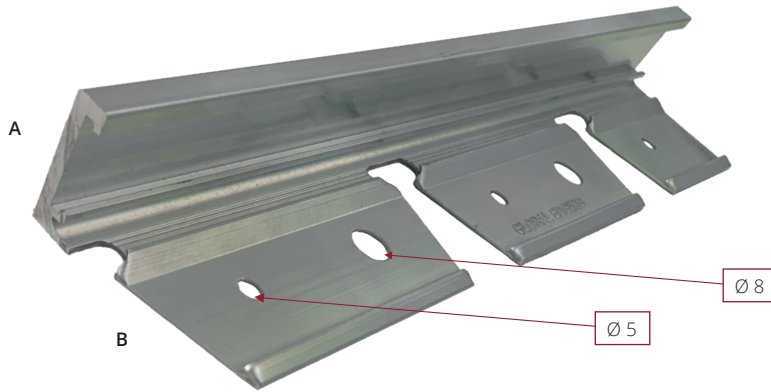
FLEXIBLE ALUMINUM EDGE (IN "L" SHAPED)

Ficha Técnica | Data Sheet | Fiche Technique

Versión 2023.V1

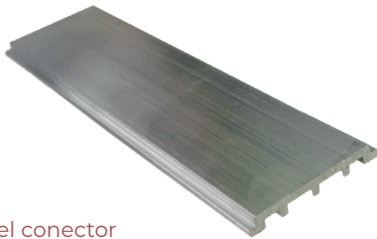
| | |
|--|-------------------|
| Composición / Composition / Composition | Aluminium 6060 T5 |
|--|-------------------|

| | Longitud Length Longueur | Altura A Height A Hauteur A | Fondo B Bottom B Bas B | Espesor Thickness Épaisseur | Peso Weight Poids | Clavos por longitud Nails per Length Clous par longueur |
|---|--------------------------------|-----------------------------------|------------------------------|-----------------------------------|-------------------------|---|
| Especificaciones / Specifications / Spécifications | 2,30 mm | 40 mm | 45 mm | 6,5 mm | 1,27 kg | 5 |
| | 2,30 mm | 75 mm | 70 mm | 6,5 mm | 2,38 kg | 5 |
| | 2,30 mm | 100 mm | 70 mm | 6,5 mm | 3,03 kg | 5 |



Complementos | Complements | Compléments

| | Longitud Length Longueur |
|--|--------------------------------|
| Conector / Connector / Connecteur | 100 mm |



Detalle del conector
Connector detail
Détail du connecteur

| | Longitud Length Longueur | Diámetro Diameter Diamètre |
|----------------------------|--------------------------------|----------------------------------|
| Clavo / Nail / Clou | 250 mm | 7,5 mm |



Detalle del anclaje
Anchor detail
Détail ancrage

